

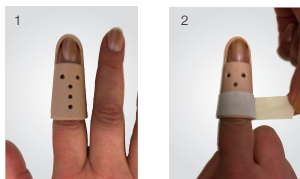
Catell rekommenderar att produkten provas ut och anpassas av legitimerad eller övrigt utbildad sjukvårdskunnig personal. Brukare med diabetes, känslig hud, kända kontaktallergier, nedsatt känsel eller dålig cirkulation ska vara extra observant för tryck, skav eller ödem under användning. Kontrollera alltid materialinnehåll nedan. Alla allvariga incidenter i samband med användning av denna produkt ska anmälas till tillverkaren och till behörig myndighet i den medlemsstat där användaren och/eller patienten är etablerad. Om frågor kring produkten uppstår kontakta din ordinator, utprovare eller Catell.

Användningsområde

Ortosen används i syfte att stabilisera fingrets ytterled (DIP-led).

Applicering

1. Trä ortosen på fingret. Bild 1
2. Fäst ortosen på fingret med hjälp av hudvänlig tejp. Undvik i möjligaste mån att låsa fingrets mellanled (PIP-led). Bild 2



Det är viktigt att ortosen sitter bekvämt, utan att klämma, skava eller orsaka stas.

Material

ABS-plast. Produkten är latexfri.

Tvättråd

Tvättas med ljummet vatten och skonsamt rengöringsmedel.

Storlek

Strl	*Mått	Strl	*Mått	Strl	*Mått
1	4 - 4,5 cm	4	5,5 - 6 cm	5.5	6,5 - 7 cm
2	4,5 - 5 cm	5	6 - 6,5 cm	6	7 - 8 cm
3	5 - 5,5 cm				

*Mått tas runt fingrets ytterled (DIP-led) och ska ses som en vägledning. Denna produkt är endast avsedd att användas på en patient.

Återvinning

Sortera enligt lokala föreskrifter.

Denna produkt överensstämmer med de krav som ställs i den Medicintekniska förordningen (EU) 2017/745, klass I produkter.



Manufacturer Catell AB

Örkroken 23, SE-138 40 Älta, Sweden | Phone: +46 8 727 95 30 | info@catell.se | www.catell.se

Instruction for use – Fingersplint

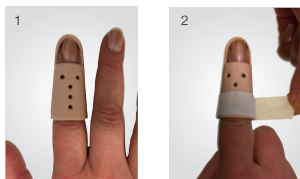
Catell recommend that the product is fitted and adapted by a licensed or otherwise qualified health professionals. Users with diabetes, sensitive skin, known contact allergies, impaired sensibility or poor circulation must be extra observant and check for pinching, chafing or edema when using the brace. Always check material content below. Any serious incidents occurring relates to the device should be reported to the manufacturer and to the competent authority of the Member State in which the user and/or patient is resident. Contact your prescriber or Catell if questions about the product occur.

Area of use

The splint is used in purpose to stabilize the distal joint of the finger (DIP-joint).

Application

1. Put the splint on the finger. Picture 1
2. Attach the splint to your finger using skin-friendly tape. Avoid locking the middle joint of the finger (PIP joint). Picture 2



It is important that the splint fits comfortably without pinching, chafing or affecting blood circulation.

Material

ABS-plastic. Free from latex.

Washing instructions

Wash in lukewarm water and gentle cleanser.

Size

Size	*Dimensions	Size	*Dimensions	Size	* Dimensions
1	4 - 4,5 cm	4	5,5 - 6 cm	5.5	6,5 - 7 cm
2	4,5 - 5 cm	5	6 - 6,5 cm	6	7 - 8 cm
3	5 - 5,5 cm				

*Measure distal joint (DIP-joint) circumference. Measurements should be seen as guidelines. Single patient use.

Recycling

Sort according to local regulations.

This device conforms to the requirements of the Medical Device Regulation (EU) 2017/745 product class I.

